

Nygård

Stationssignatur:	Nyg
Öppnad:	1887
Nedlagd:	1970
Höjd över havet (m):	29
Avstånd från Göteborg (km):	43
Avstånd från Falun (km):	435

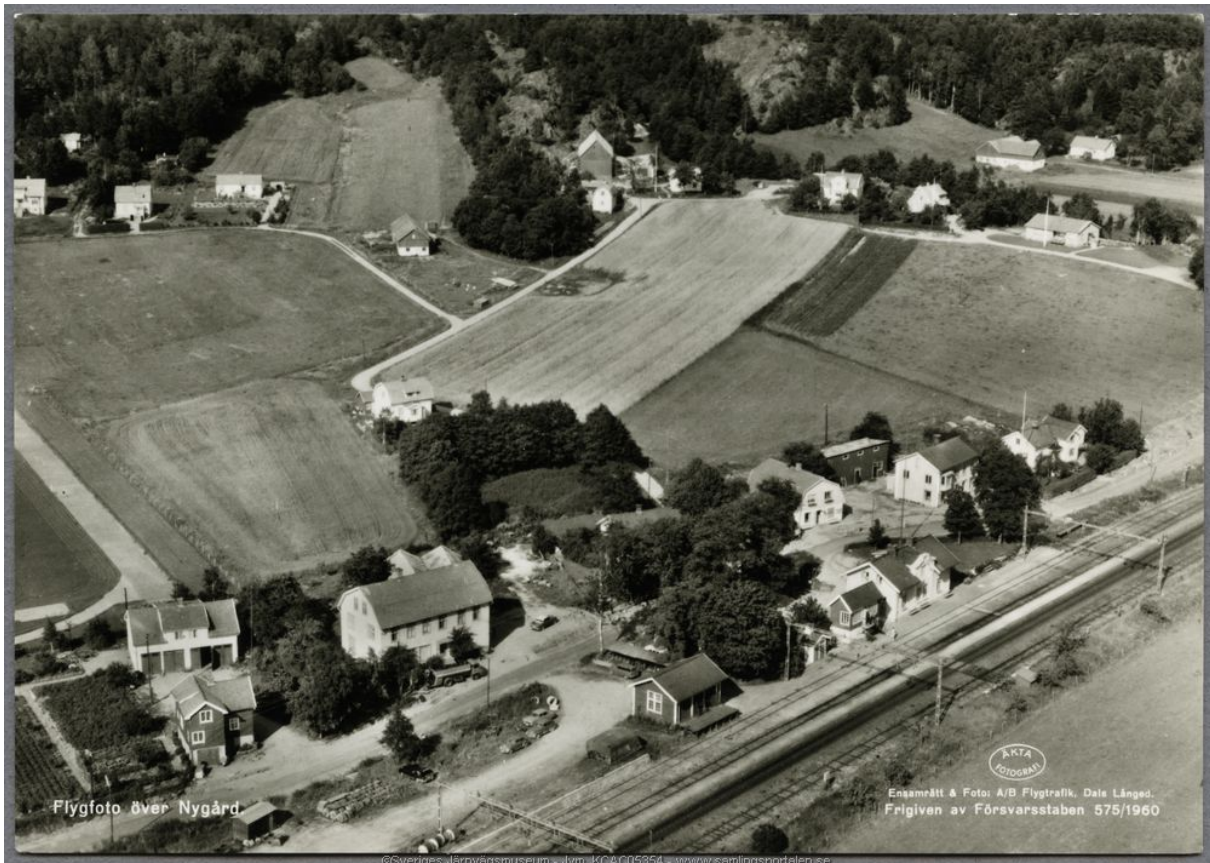
Stationshuset revs under första delen av 1970-talet.



Nygårds station ca 1910

(Foto från Sveriges Järnvägsmuseum, http://www.samlingsportalen.se/getitem-record?PID=SE_SJM_FG_Jvm_KBEB01661)

Stationer och hållplatser på Bergslagsbanan



Nygårds station 1960

(Foto från Sveriges Järnvägsmuseum, http://www.samlingsportalen.se/getitem-record?PID=SE_SJM_FG_Jvm_KCAC05354)