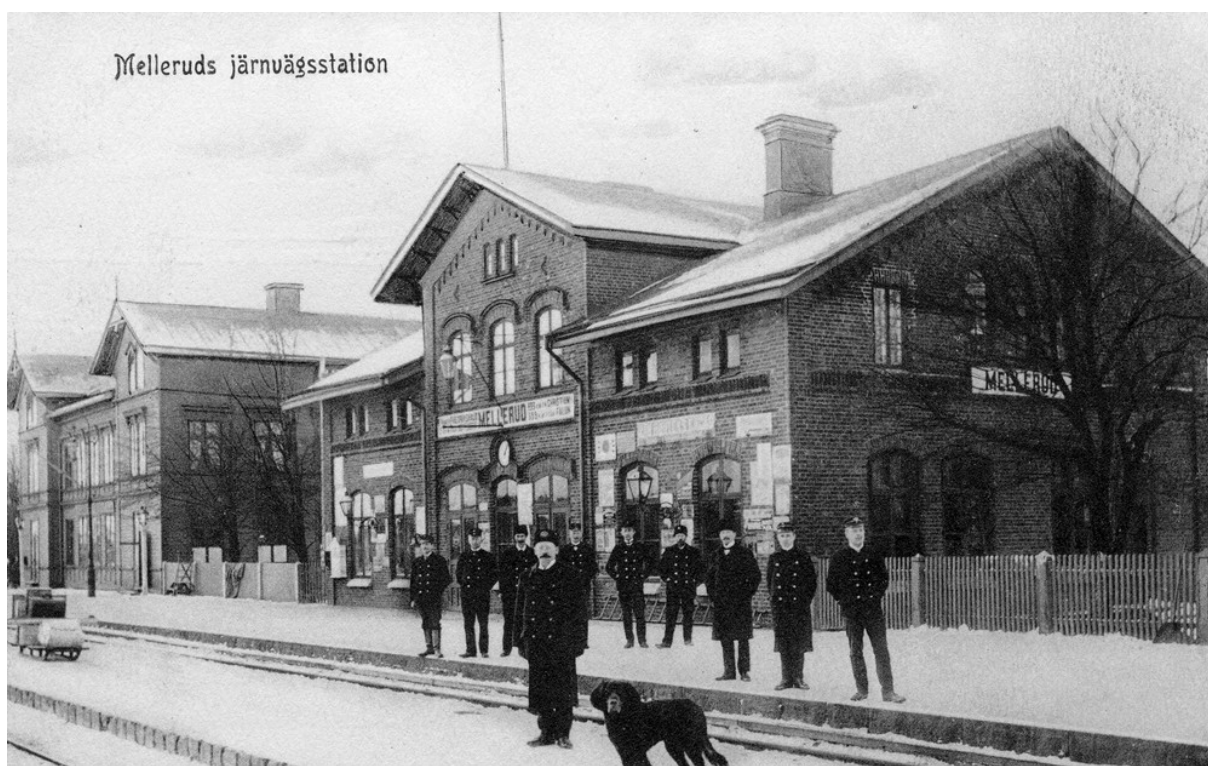


Mellerud

Stationssignatur:	MI
Öppnad:	1879
Höjd över havet (m):	55
Avstånd från Göteborg (km):	123
Avstånd från Falun (km):	355
Kommun:	Mellerud

Även station på Dalslands Järnväg samt Dal-Västra Värmlands Järnväg



Mellerud station sannolikt sent 1800-tal

(Foto från Sveriges Järnvägsmuseum, http://www.samlingsportalen.se/getitem-record?PID=SE_SJM_FG_Jvm_KCAA01184)

Stationer och hållplatser på Bergslagsbanan



Mellerud station 1955

(Foto från Sveriges Järnvägsmuseum, http://www.samlingsportalen.se/getitem-record?PID=SE_SJM_FG_Jvm_KDAA06337)