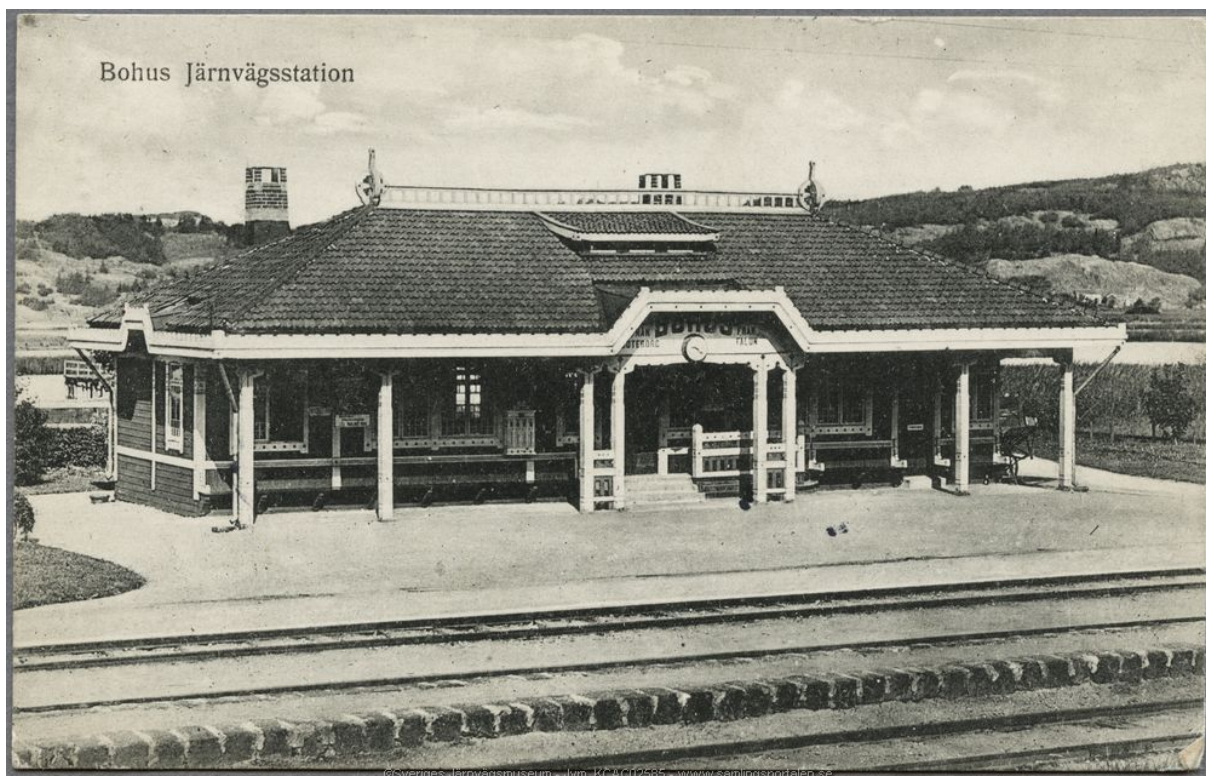


Bohus

Stationssignatur:	Bhs
Invigd:	1879
Nedlagd:	1970
Återöppnad:	2012
Höjd över havet (m):	4
Avstånd från Göteborg (km):	17
Avstånd från Falun (km):	461

Stationen hette Jordfallet fram till 1 maj 1907. Ett nytt stationshus uppfördes 1943 på den östra sidan om järnvägen. Det tidigare stationshuset låg på den västra sidan. Pendeltågstation från 2012.



Bohus station 1910 (Foto från Sveriges Järnvägsmuseum http://www.samlingsportalen.se/getitem-record?PID=SE_SJM_FG_Jvm_KCAC02585)



©Sveriges Järnvägsmuseum - Jvm_KDAA00763 - www.samlingsportalen.se
Bohus station på 1950-talet (Foto från Sveriges Järnvägsmuseum http://www.samlingsportalen.se/getitem-record?PID=SE_SJM_FG_Jvm_KAFF00464)